

Présentation des programmes LATAWAMA et TAKIWAMA

*Luca RONDI
Délégation de l'UE au Burundi*



Funded by
the European Union

Objectifs et résultats attendus

Objectif spécifique	Améliorer durablement la gestion et le contrôle de la qualité des eaux transfrontalières du bassin du lac Tanganyika
Résultats attendus	<p>R.1 - Un outil de suivi de la qualité de l'eau du lac Tanganyika est développé et expérimenté</p> <p>R.2 - La pression environnementale des 5 villes pilotes sur la qualité des eaux du lac Tanganyika est réduite</p> <p>R.3 - L'Autorité du lac Tanganyika est renforcée dans son rôle de coordination et d'appui aux acteurs de la gestion des ressources en eau.</p>

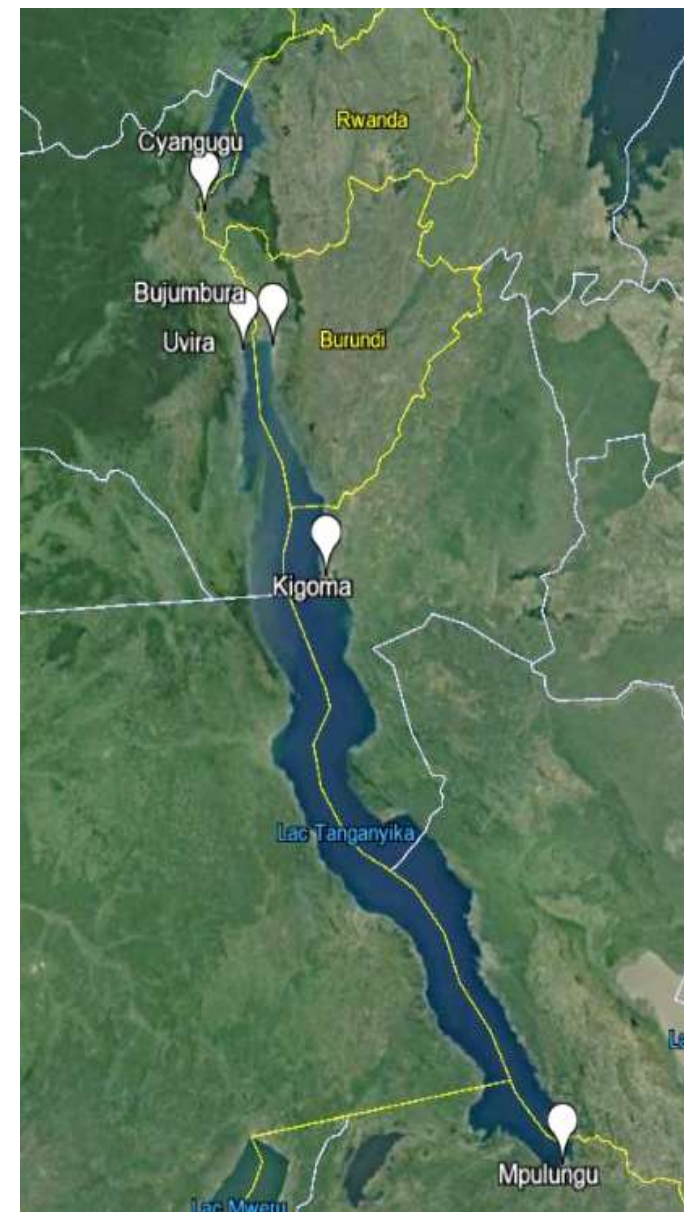


LTRU, Zambie - Réhabilitation des laboratoires et système solaire photovoltaïque



Résultat 2. Réduction de la pollution du lac Tanganyika

Pays	Ville	Thématique
Burundi	Bujumbura	<ul style="list-style-type: none">• Traitement des eaux usées
RDC	Uvira	<ul style="list-style-type: none">• Gestion des déchets solides et biomédicaux• Traitement des eaux usées
Tanzanie	Kigoma	<ul style="list-style-type: none">• Gestion des déchets solides et biomédicaux
Zambie	Mpulungu	<ul style="list-style-type: none">• Gestion des déchets solides et biomédicaux
Rwanda	Rusizi	<ul style="list-style-type: none">• Gestion des bassins versants



Résultat 2. Bujumbura - Burundi

- ❑ **Partenaire** : OBUHA
- ❑ **Objectif** : Améliorer l'efficacité du traitement de la STEP de Buterere et renforcement des capacités
- ❑ **Appuis techniques** relatifs à :
 - ✓ Réhabilitation des lits de séchage des boues et au système de pompage d'extraction des boues
 - ✓ Réhabilitation et équipement du laboratoire d'analyse de l'eau
 - ✓ Numérisation du système de collecte des eaux usées de Bujumbura
 - ✓ Equipements de débitmètrie en entrée et sortie et station météorologique
 - ✓ Voyage d'étude et formation en Belgique
- ❑ **Perspectives**
 - ✓ Renforcement des capacités techniques de l'OBUHA en termes de planification, de gestion et d'optimisation de la station d'épuration et du réseau de collecte
 - ✓ Optimiser la collecte des eaux usées et limiter les rejets d'eaux usées dans le lac Tanganyika



Bujumbura, Burundi - Réhabilitation de la station d'épuration des eaux usées



Funded by
the European Union



Résultat 2. Kigoma - Tanzanie

- ❑ **Partenaires** : Municipalité de Kigoma et Hôpital de Maweni
- ❑ **Objectif** : Améliorer le service de gestion des déchets solides et biomédicaux
- ❑ **Appuis techniques** relatifs à :
 - ✓ Amélioration du système de précollecte des déchets solides
 - ✓ Soutien organisationnel à la municipalité de Kigoma
 - ✓ Amélioration juridique du recouvrement des coûts du service de gestion des déchets
 - ✓ Soutien technique à la gestion du centre d'enfouissement technique
 - ✓ Etudes de faisabilité et plan d'affaires pour l'unité pilote de compostage de Kigoma
 - ✓ Campagnes de communication et de sensibilisation
 - ✓ Modernisation de l'incinérateur de déchets biomédicaux de l'hôpital de Maweni



Kigoma, Tanzanie – Amélioration de la gestion des déchets solides



Funded by
the European Union

Résultat 2. Uvira – République Démocratique du Congo

- ❑ **Partenaires** : Municipalité d'Uvira, Hôpital général d'Uvira, MONUSCO et Prison centrale d'Uvira
- ❑ **Objectif** : Soutenir la conception d'un service public de gestion des déchets et modernisation de l'infrastructure de gestion des déchets biomédicaux
- ❑ **Appuis techniques** relatifs à :
 - ✓ Plan directeur de gestion des déchets solides d'Uvira
 - ✓ Amélioration des conditions sanitaires de la prison d'Uvira
 - ✓ Soutien aux activités de la société civile dans la collecte des déchets organiques et du compostage
 - ✓ Construction et modernisation de l'incinérateur de l'hôpital général d'Uvira
 - ✓ Renforcement des administrations publiques en équipements IT et techniques



Résultat 2. Mpulungu - Zambie

- ❑ **Partenaires** : Conseil de district de Mpulungu, Conseil municipal de Mpulungu, Hôpital général de Mpulungu
- ❑ **Objectif** : Soutenir la conception d'un service public de gestion des déchets solides
- ❑ **Appuis techniques** relatifs à :
 - ✓ Soutien à la mise en œuvre du Plan stratégique de gestion des déchets solides de Mpulungu
 - ✓ Appui technique et en équipements des administrations publiques
 - ✓ Gestion des déchets biomédicaux de l'hôpital général de Mpulungu,
 - ✓ Construction d'un incinérateur et installation d'un incinérateur biomédical moderne
 - ✓ Sensibilisation à la pollution plastique - *Mpulungu Free-Plastic Day - 11 octobre 2023*



Mpulungu, Zambia – Amélioration de la gestion des déchets solides

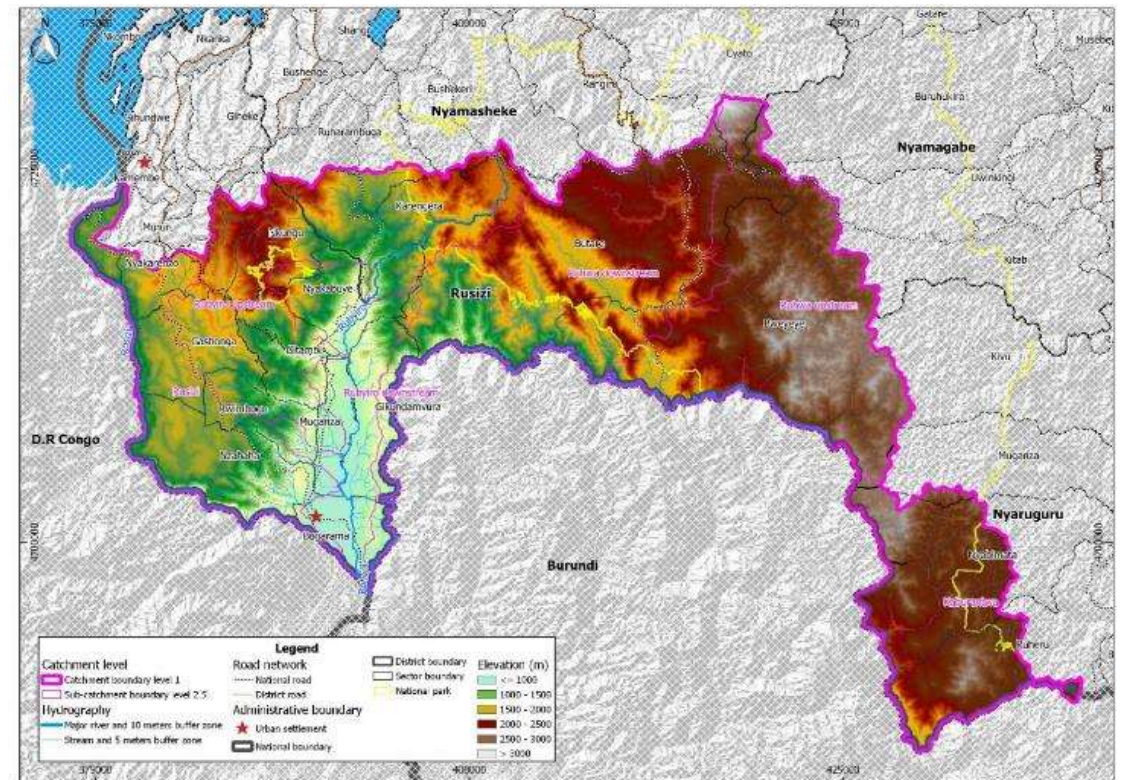


Résultat 2. Rusizi – Rwanda

- ❑ **Partenaires** : Rwanda Water Resources Board
- ❑ **Objectif** : Soutenir la protection des bassins versants et la minimisation des phénomènes d'érosion
- ❑ **Appuis techniques** relatifs à :
 - ✓ Elaboration du plan de gestion du bassin versant de la Rusizi
 - ✓ Restauration des bassins versants et GIRE dans le bassin du lav Kivu



Rusizi, Rwanda – Protection des bassins versants



Résultat 3. Accompagnement de l'ALT

- ❑ **Partenaire** : Autorité du Lac Tanganyika
- ❑ **Objectif** : Accompagner l'ALT dans ses missions de coordination
- ❑ **Appuis techniques** relatifs à :
 - ✓ Organisation des réunions annuelles du Comité de gestion et de la Conférence des Ministres de l'ALT
 - ✓ Participation à la Conférence sur l'eau de l'ONU à New York, 23 mars 2023
 - ✓ Participation à la Conférence sur la Convention sur l'eau (UNECE) à Genève, le 23 juillet 2023
 - ✓ Formulation d'une nouvelle composante quantitative sur le « Bilan hydrique du lac Tanganyika » (suivi quantitatif)



Programme TAKIWAMA

Contribuer à l'amélioration de la gestion des ressources en eau, de la biodiversité et du développement humain et économique dans le bassin du lac Tanganyika et du lac Kivu

2024-2029

5 ans de mise en oeuvre

Budget: 31 M EUR

TEI Transboundary Water Management (Afrique)



Système de surveillance



Renforcement institutionnel



Activités locales



Gouvernance du transport



Systeme de surveillance



Objectif: Constituer un système de surveillance environnementale (suivi de la qualité et de la quantité des eaux) pour améliorer les connaissances sur la situation des écosystèmes lacustres et les effets du changement climatique, permettre une priorisation des décisions politiques et techniques, et faciliter les investissements des acteurs économiques.

- **Equipement** de laboratoires d'analyse et de stations de mesures
- Diversification de l'origine des **données**: satellitaire et in situ (suivi institutionnel et sciences citoyennes)
- Diverses **applications** : WebGIS, système d'alerte précoce, modèles
- Partenariats renforcés avec les **universités et centres de recherche** pour traitement et analyse des données

Renforcement institutionnel (1/2)



Objectif: Accompagner les institutions au niveau régional et national dans leurs capacités techniques, humaines et de plaidoyer pour garantir la pérennité des résultats de l'action.

- **Renforcement des cadres juridiques, réglementaires et politiques** pour la gestion des ressources en eau transfrontalières
- Mise en place des démarches nécessaires pour le démarrage du **processus d'adhésion des pays du bassin à la Convention UNECE sur l'eau**
- Développement d'une stratégie pour appuyer la **durabilité de l'Action**, du point de vue technique et financier
- Renforcer la **visibilité** des organismes de bassin
- **Collaborations régionales** avec d'autres organismes de bassin (CICOS, OKACOM, etc.)

Renforcement institutionnel (2/2)



Objectif: Accompagner les institutions au niveau régional et national dans leurs capacités techniques, humaines et de plaidoyer pour garantir la pérennité des résultats de l'action.

- **Engagement financier progressif** des autorités dès la mi-parcours pour que les organismes de bassin aient des capacités humaines et techniques à gérer certaines activités de l'action
- Programme de **formation** (gestion des données, qualité de l'eau, suivi hydrologique, gestion de projet, etc.)
- Etablir des **espaces de dialogue inclusifs** entre parties prenantes et avec d'autres acteurs internationaux

Composante recherche

- Il s'agit d'une **composante fondamentale** pour l'exploitation de la base des données et, indirectement, pour la **durabilité de l'action**. Elle couvrira:
 - données qualitatives et quantitatives des eaux
 - phénomènes d'érosion et sédimentation
 - effets du changement climatique
 - etc.
- Cette **composante** se place de manière **transversale** entre la composante 1 de surveillance environnementale et la composante 2 d'appui/ renforcement institutionnel.
- Elle co-coordonnera le Comité scientifique qui sera mis en place dans le cadre du programme pour l'analyse, la gestion et l'exploitation de la base de données.

Activités locales (1/3)



Objectif: Faciliter la mise en œuvre d'actions localement, visant à réduire la pression sur les ressources en eau (pollutions anthropique et biologique, dégradation des sols, etc.) et dans une logique d'économie circulaire.

- **Sensibiliser et promouvoir une compréhension commune** du concept **d'économie circulaire** inclusif à différents niveaux (autorités, institutions financières, OSC, population, etc.).
- Appuyer les municipalités à améliorer les **services publics de gestion des déchets** solides et liquides.
- Identifier et soutenir des **démarches d'entrepreneuriat et d'intrapreneuriat** pour valoriser des déchets comme ressources.
- **Impliquer les entreprises européennes** et leurs fournisseurs présents dans le bassin.

Activités locales (2/3)



Objectif: Faciliter la mise en œuvre d'actions localement, visant à réduire la pression sur les ressources en eau (pollutions anthropique et biologique, dégradation des sols, etc.) et dans une logique d'économie circulaire.

- **Renforcer l'écosystème** des acteurs économiques qui s'engagent dans des solutions circulaires avec des instruments d'accompagnement (incubateurs, conseils, labels, etc.) et de co-financement (blending, organisation tour de table, contrats à impact social, etc.).
- **Actions grand public dédiées** aux Lacs Tanganyika et Kivu.
- **Soutien à des acteurs locaux** (ONG, communautés) pour la sensibilisation à la pollution des lacs (collecte, dialogues locaux, émission radio, etc.).
- **Encourager les institutions de recherche à impliquer usagers et citoyens** au suivi de la pollution du bassin en contribuant à la collecte de données et leurs analyses.

Activités locales (3/3)



Objectif: Faciliter la mise en œuvre d'actions localement, visant à réduire la pression sur les ressources en eau (pollutions anthropique et biologique, dégradation des sols, etc.) et dans une logique d'économie circulaire.

- Faciliter des **dialogues multi-pays (ville-à-ville et/ou sectoriels)** sur des impacts de la pollution et des expériences avec la valorisation des substances/matériaux polluants qui peuvent conduire aux modèles économiques circulaires dans le bassin.
- Développement d'activités d'économie circulaire visant:
 - La gestion des déchets solides
 - La gestion des déchets liquides/ eaux usées
 - La protection des bassins versants
- Continuation des projets déjà développés à Bujumbura et Kigoma (par ENABEL) et à Bukavu (par GIZ), à travers une approche d'économie circulaire

Gouvernance du transport lacustre (1/2)



Objectif: Améliorer les infrastructures, la logistique, les modalités de gestion et la coordination transfrontalière du transport sur le Lac Tanganyika.

- Dans la mesure du possible, développement d'activités d'amélioration/ réhabilitation des **infrastructures portuaires**.
- **Renforcer la logistique et les modalités actuelles de transport lacustre pour :**
 - Améliorer et garantir la sécurité de la navigation
 - Introduire un système numérique de monitoring et d'échange d'informations entre les ports
 - Elaborer un système de cartographie des parcours lacustres
 - Stimuler le développement des services de construction, réparation et entretien des navires/ bateaux
 - Renforcer les capacités des différentes autorités portuaires
- **Analyse de la pollution des eaux au niveau des ports**

Gouvernance du transport lacustre (2/2)



Objectif: Améliorer les infrastructures, la logistique, les modalités de gestion et la coordination transfrontalière du transport sur le Lac Tanganyika.

- Etablir des **espaces de dialogue inclusifs** entre les autorités gouvernementales nationales, l'ALT, les représentants du secteur privé et de la société civile
- Développer des **mécanismes de collaboration et de coordination** avec les expériences des corridors voisins
- Mise en place éventuelle d'un **Organe de Gestion du Corridor** de Transport du Lac Tanganyika
- **Mobilisation des ressources/ budgets nationaux ou régionaux et d'investissements privés** pour garantir la durabilité de l'action

MERCI !